



Objektanschrift

Uhlstraße 14
07549 Gera

Ansprechpartner

Kathleen Steinbach
E-Mail: kontakt@glueckaufgera.de
Telefon: 0365-83330-24

WBG „Glück Auf“ Gera eG
Telefon: 0365 83330-0
E-Mail: wbg@glueckaufgera.de

Sanierte 2-Raum-Wohnung im Altbau mit Badewanne und Balkon

Objektdetails

Objekt Nr. **41540/616/14/19**
Wohnungstyp **Wohnung**

Zimmer **2**
Etage **2. OG links**
Wohnfläche **53,63 m²**

Kosten

Kaltmiete **316,42 €**
Nebenkosten **80,45 €**
Heizkosten **64,36 €**

Gesamtmiete **461,23 €**
Genossenschaftsanteile **1.386,00 €**

Bausubstanz & Energieausweis

Baujahr **1929**
Heizungsart **Zentral**
Wesentliche Energieträger **Gas**

Energieausweistyp **Verbrauchsausweis**
Endenergieverbrauch **131,00 kWh/(m²*a)**
Energieeffizienzklasse **E**

Ausstattung

Küchenausstattung **Fenster, Waschmaschinenanschluss, Anschluss für E-Herd**
Fußboden **Vinyl**
Badausstattung **Wanne, Fenster, Waschmaschinenanschluss**
Allgemeinausstattung **Balkon, Kabelanschluss, Stellplatz, Keller**

Sanierte 2-Raum-Wohnung im Altbau mit Badewanne und Balkon

Objektbeschreibung

Die Hausreinigung, der Winterdienst und die Pflege der Außenanlagen werden von der 'Glück Auf' Wohnservice GmbH übernommen und sind in den Nebenkosten enthalten.

Ausstattung

Diese gemütliche 2-Raum-Wohnung im schönen Altbau steht zur Besichtigung bereit. Das Tageslichtbad ist mit einer Badewanne und modernen großformatigen Fliesen ausgestattet. Von der hellen Wohnküche aus gelangen Sie auf den Balkon mit Blick ins Grüne. In allen Räumen sind neue Innentüren eingebaut und ein hochwertiger Vinyl-Design-Belag verlegt.

Haben wir Ihr Interesse geweckt? Wir beraten Sie gern!

Lage

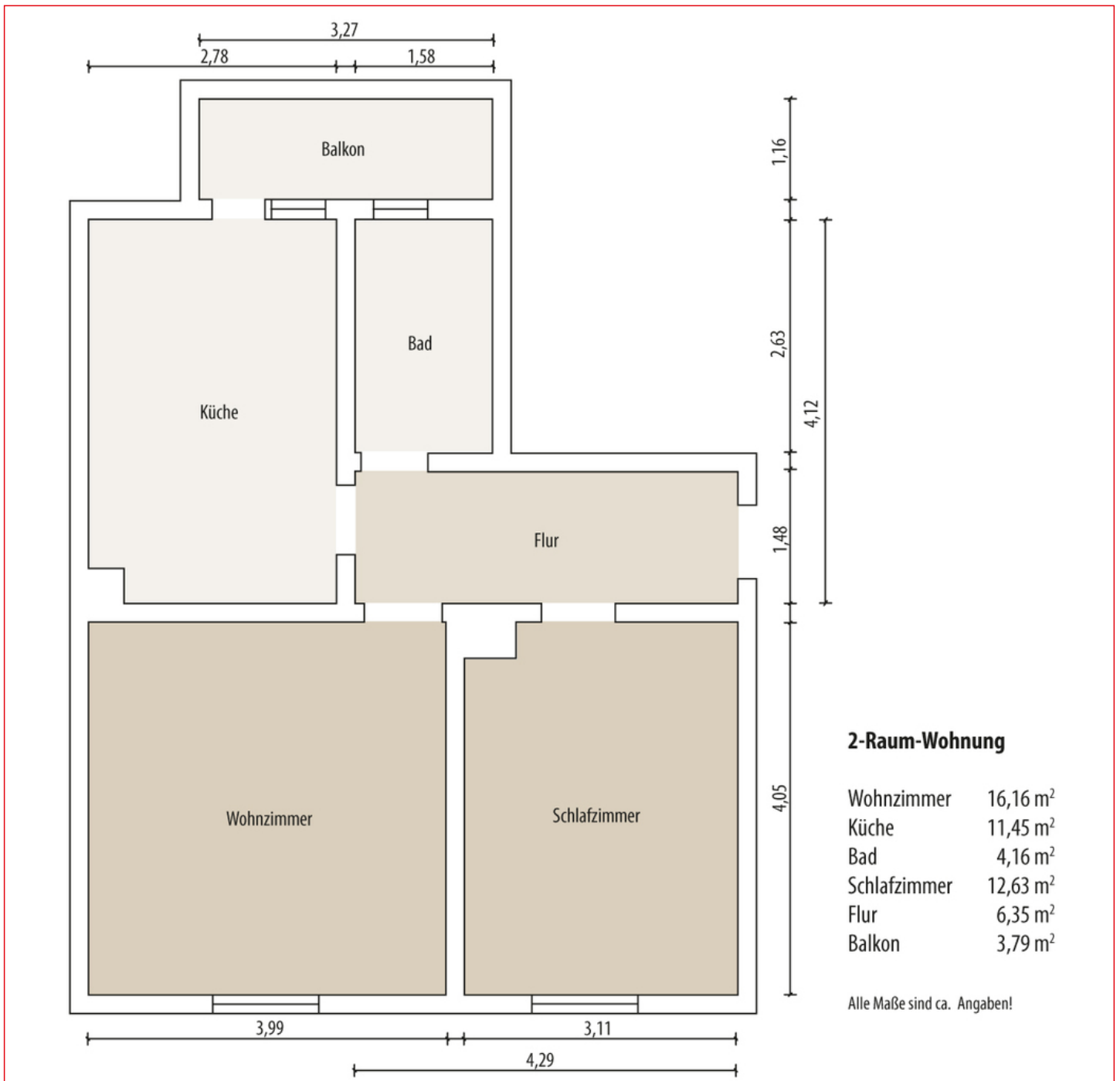
Die WBG „Glück Auf“ Gera eG ist Eigentümer der fünfzügigen Anlage an der Südseite der Uhlstraße. Dreigeschossige Wohnhäuser mit je drei Eingängen sind durch eingeschossige Verbindungstrakte verbunden, in denen sich früher Läden befanden. Die Baukörper unter dem abgewalmten Satteldach erhalten durch klinkerverblendete Sockel, Gesimse, Schlusssteine über Sturzwänden, in Stein gehauene Tierreliefs über Eingängen (Hase, Eule und Auerhahn) sowie Eckbetonungen durch schmale Klinkerzeilen ein einheitliches Erscheinungsbild. Der straßenseitig letzte Eingang der Häuserzeilen wird durch einen Eckerker markant betont.

Haftung

Die von uns gemachten Angaben haben wir nach bestem Wissen und Gewissen zusammengestellt. Eine Gewähr für diese Angaben können wir nicht übernehmen. Wichtige Zahlen und Informationen sind am Mietobjekt zu überprüfen. Eine Zwischenvermietung bleibt vorbehalten.

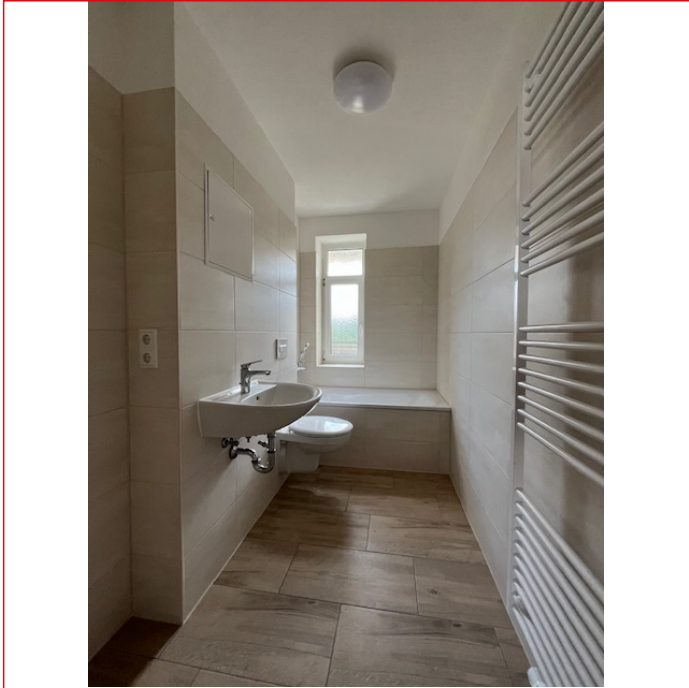
Sanierte 2-Raum-Wohnung im Altbau mit Badewanne und Balkon

GRUNDRISS



Sanierte 2-Raum-Wohnung im Altbau mit Badewanne und Balkon

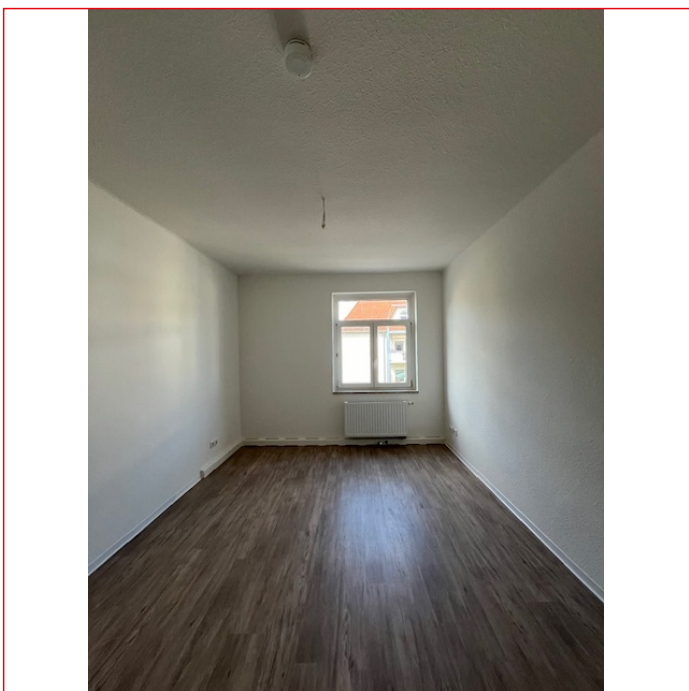
Bilder



Bad



Flur



Schlafzimmer



Wohnzimmer

Sanierte 2-Raum-Wohnung im Altbau mit Badewanne und Balkon

Bilder



Küche