



Objektanschrift

Walter-Gerber-Straße 7
 07551 Gera

Ansprechpartner

Julia Schwendel
 E-Mail: kontakt@glueckaufgera.de
 Telefon: 0365 83330-24

WBG „Glück Auf“ Gera eG
 Telefon: 0365 83330-0
 E-Mail: wbg@glueckaufgera.de

2-Raum-Wohnung in grüner Lage mit Balkon

Objektdetails

Objekt Nr. **41540/81/7/31**
 Wohnungstyp **Wohnung**

Zimmer **2**
 Etage **2. OG rechts**
 Wohnfläche **48,78 m²**

Kosten

Kaltmiete **292,68 €**
 Nebenkosten **68,29 €**
 Heizkosten **53,66 €**

Gesamtmiete **414,63 €**
 Genossenschaftsanteile **1.386,00 €**

Bausubstanz & Energieausweis

Baujahr **1972**
 Heizungsart **Zentral**
 Wesentliche Energieträger **Gas**

Energieausweistyp **Verbrauchsausweis**
 Endenergieverbrauch **80,60 kWh/(m²*a)**
 Energieeffizienzklasse **C**

Ausstattung

Küchenausstattung **Fenster, Waschmaschinenanschluss, Anschluss für E-Herd**
 Fußboden **Vinyl**
 Badausstattung **Wanne, Fenster**
 Allgemeinausstattung **Balkon, Kabelanschluss, Keller**

2-Raum-Wohnung in grüner Lage mit Balkon

Objektbeschreibung

Die Hausreinigung, der Winterdienst und die Pflege der Außenanlagen werden von der „Glück Auf“ Wohnservice GmbH übernommen und sind in den Nebenkosten enthalten.

Ausstattung

Diese gemütliche 2-Raum-Wohnung im Stadtteil Zwötzen wird für Sie saniert! Es werden neue Innentüren und ein hochwertiger Vinyl-Design-Fußbodenbelag eingebaut. Das Bad wird mit einer Wanne und modernen großformatigen Fliesen ausgestattet. Vom Wohnzimmer aus gelangen Sie auf den großen Balkon, der zum Verweilen einlädt.

Lage

Die Häuser der „Glück Auf“ in Zwötzen bilden ein kleines, in sich abgeschlossenes Wohngebiet. Charakteristisch sind die großen gepflegten Freianlagen und die umgebenden Siedlungs- und Kleingartenflächen mit viel Grün. Es besteht kein Durchgangsverkehr – damit ist dieses Wohngebiet sehr ruhig gelegen und dennoch schnell erreichbar. Die Häuser wurden energetisch saniert, im Zuge der Sanierung erhielten alle Wohnungen auch neue Balkone.

Wohnplus

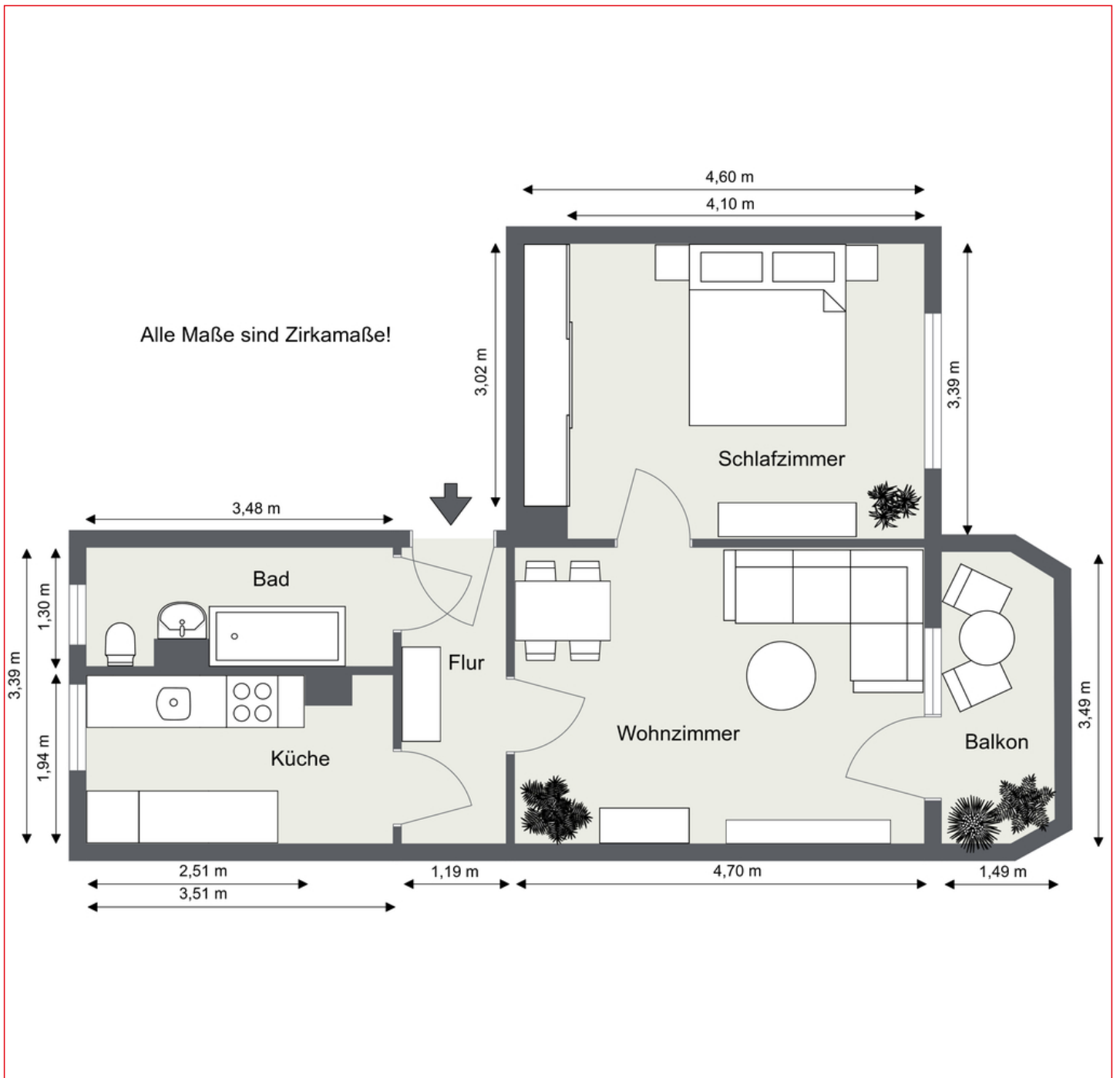
- Penny-Markt mit Fleischer, Bäcker, Blumenladen und Getränkemarkt, Rewe-Markt, Rossmann- Drogerie, Netto-Markt
- Grundschule Zwötzen, Kita „Heinrichsstift“, Kita "Spatzennest"
- zwei Gaststätten in unmittelbarer Nähe, ebenso die „Volkskunst“ und das Zwötzener Stadion
- Straßenbahnwendschleife Zwötzen mit Haltestellen für Stadtbahnlinie 1 und Buslinien 16 + 18

Haftung

Die von uns gemachten Angaben haben wir nach bestem Wissen und Gewissen zusammengestellt. Eine Gewähr für diese Angaben können wir nicht übernehmen. Wichtige Zahlen und Informationen sind am Mietobjekt zu überprüfen. Eine Zwischenvermietung bleibt vorbehalten.

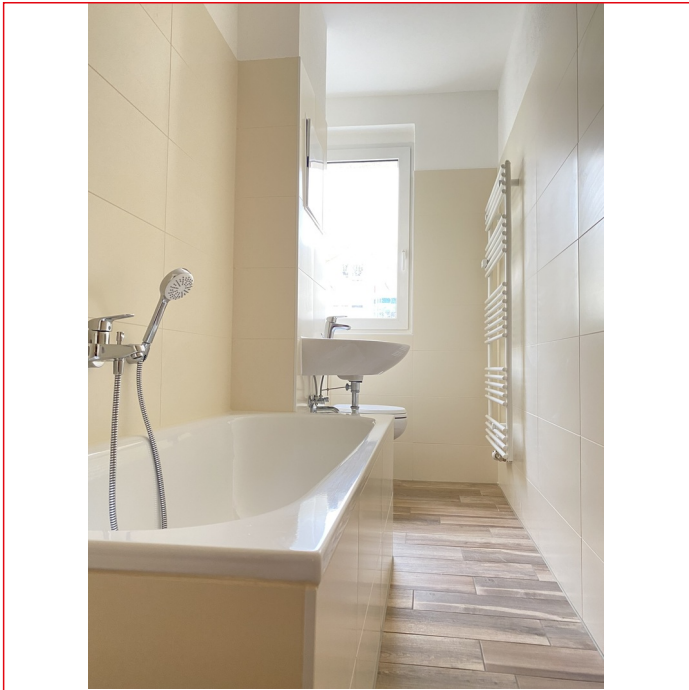
2-Raum-Wohnung in grüner Lage mit Balkon

GRUNDRISS



2-Raum-Wohnung in grüner Lage mit Balkon

Bilder



Musterfoto Bad



Musterfoto Flur



Musterfoto Wohnzimmer



Musterfoto Schlafzimmer

2-Raum-Wohnung in grüner Lage mit Balkon

Bilder



Musterfoto Küche