



### Objektanschrift

Pskower Straße 38  
07546 Gera

### Ansprechpartner

Maria Staps  
E-Mail: kontakt@glueckaufgera.de  
Telefon: 0365 83330-23  
  
WBG „Glück Auf“ Gera eG  
Telefon: 0365 83330-0  
E-Mail: wbg@glueckaufgera.de

## Barrierefreie Senioren-WG in Gera – hier fühle ich mich gut versorgt

### Objektdetails

Objekt Nr. **41540/188/38/39**  
Wohnungstyp **Wohnung**

Zimmer **2**  
Etage **4. OG**  
Wohnfläche **67,33 m<sup>2</sup>**

### Kosten

Kaltmiete **484,77 €**  
Nebenkosten **302,98 €**  
Heizkosten **0,00 €**

Gesamtmiete **787,75 €**  
Genossenschaftsanteile **308,00 €**

### Bausubstanz & Energieausweis

Baujahr **1974**  
Heizungsart **Fernwärme**  
Wesentliche Energieträger **Fernwärme**

Energieausweistyp **Bedarfsausweis**  
Endenergieverbrauch **75,00 kWh/(m<sup>2</sup>\*a)**  
Energieeffizienzklasse **C**

### Ausstattung

Küchenausstattung Fenster, Anschluss für E-Herd  
Fußboden PVC  
Badausstattung Dusche, Wanne, Fenster  
Allgemeinausstattung Aufzug, Balkon, Kabelanschluss

# Barrierefreie Senioren-WG in Gera – hier fühle ich mich gut versorgt

## Ausstattung

---

Die Bewohner leben jeweils in einer Gemeinschaft von sechs Personen. Sie genießen den Komfort einer eigenen, aus 2 Räumen bestehenden, Wohneinheit, welche Sie nach Ihren Vorstellungen selbst einrichten können. Zur Wohneinheit gehört ebenso ein Sanitärbereich mit WC und WB sowie ein Balkon. Sie teilen sich mit Ihren Mitbewohnern eine offene Küche mit direkt angrenzenden Sitzgelegenheiten sowie eine gemütliche Fernsehecke. Hier findet das Leben statt. Die Atmosphäre ist sehr familiär. In den Sommermonaten ist von diesem Gemeinschaftsbereich aus ein großer Balkon gemeinsam nutzbar. Maximal zwei Mieter nutzen einen Sanitärbereich mit einer Dusche. Außerdem befindet sich in jeder Wohngemeinschaft ein großes Bad mit Badewanne.

Als Mieter in der ambulant betreuten Wohngruppe Gera schließen Sie einen Mietvertrag mit der Wohnungsbaugenossenschaft „Glück Auf“ Gera eG ab. Dazu kommen ein Betreuungsvertrag mit der „Glück Auf“ Betreuungsservice UG sowie bei Bedarf ein Pflegevertrag mit einem Pflegedienst.

## Lage

---

'Dornaer Höhe' - das ist der neue Name für das sanierte Wohnquartier zwischen Pskower, Dornaer und Plzener Straße. Zum einen liegt das kleine Wohngebiet direkt an der Straße, die nach Dorna führt und die nach dem kleinen Ort bei Gera benannt wurde, und zum anderen ist die Bezeichnung 'Höhe' durchaus berechtigt. Die Terrassierung des Wohngebietes aufgrund der Geländetopografie und der Höhenunterschied in Richtung Stadtzentrum, als auch zu den umliegenden Gärten, unterstreicht die 'Höhenlage' des Quartiers.

STANDORTPLUS: Netto-Einkaufsmarkt direkt am Wohngebiet; 200 Meter zum Einkaufszentrum in der Dornaer Straße (REWE, ALDI, KIK, dm-Drogeriemarkt, Blumenladen, Friseur, Restaurant 'Knossos',...); Bushaltestelle Linie 10 und 17 direkt am Wohngebiet; Integrative Kindertagesstätte 'Kinderglück' im Wohngebiet; Physiotherapie Kerstin Schirmer, Eiscafé und Bistro 'Rendezvous' und Bäckerei Räke in unmittelbarer Nähe; gute Verkehrsanbindung zur A4, den Bundesstraßen B2 und B92 sowie zum Stadtring Süd-Ost.

## Haftung

---

Die von uns gemachten Angaben haben wir nach bestem Wissen und Gewissen zusammengestellt. Eine Gewähr für diese Angaben können wir nicht übernehmen. Wichtige Zahlen und Informationen sind am Mietobjekt zu überprüfen. Eine Zwischenvermietung bleibt vorbehalten.

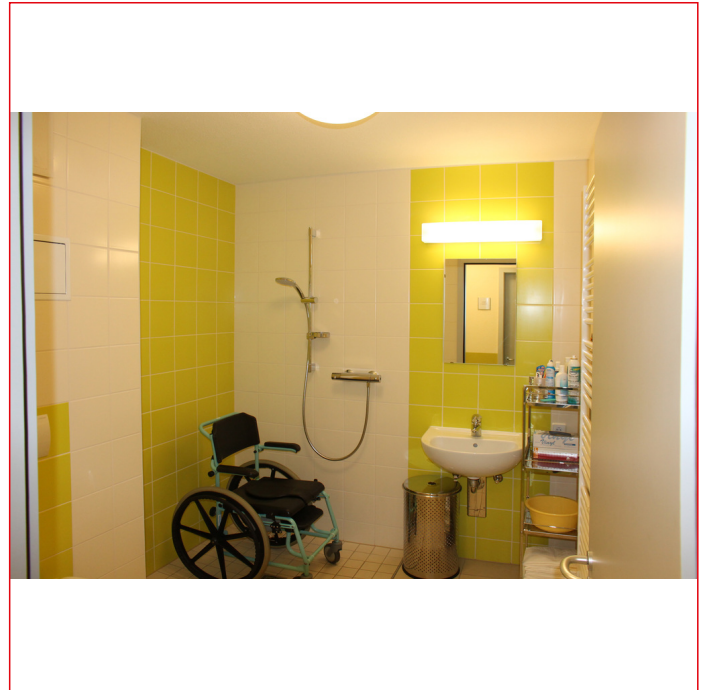
# Barrierefreie Senioren-WG in Gera – hier fühle ich mich gut versorgt

## Bilder

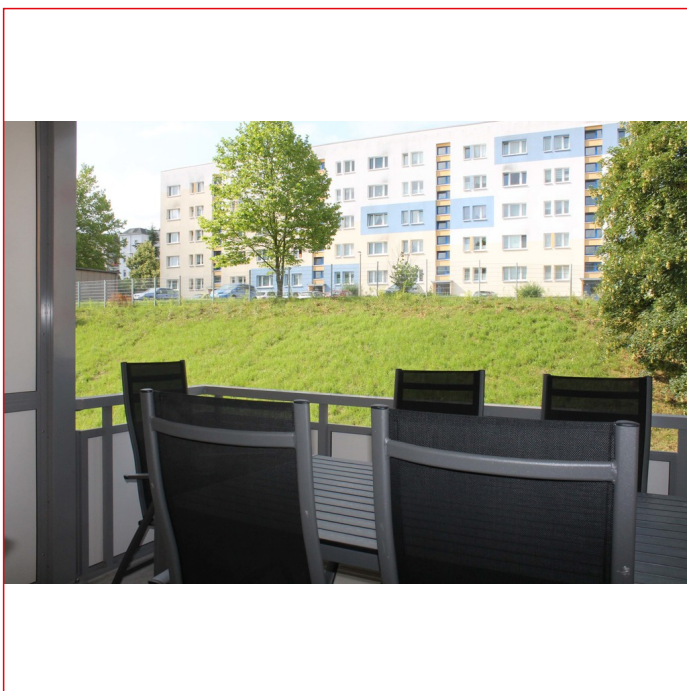
---



Musterfoto Wannenbad



Musterfoto Duschbad



Musterfoto Balkon



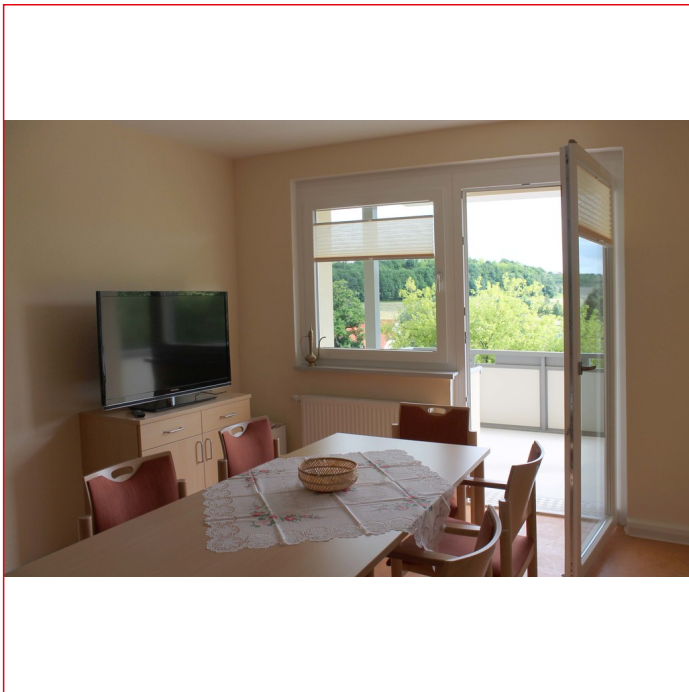
Musterfoto Flur



# Barrierefreie Senioren-WG in Gera – hier fühle ich mich gut versorgt

## Bilder

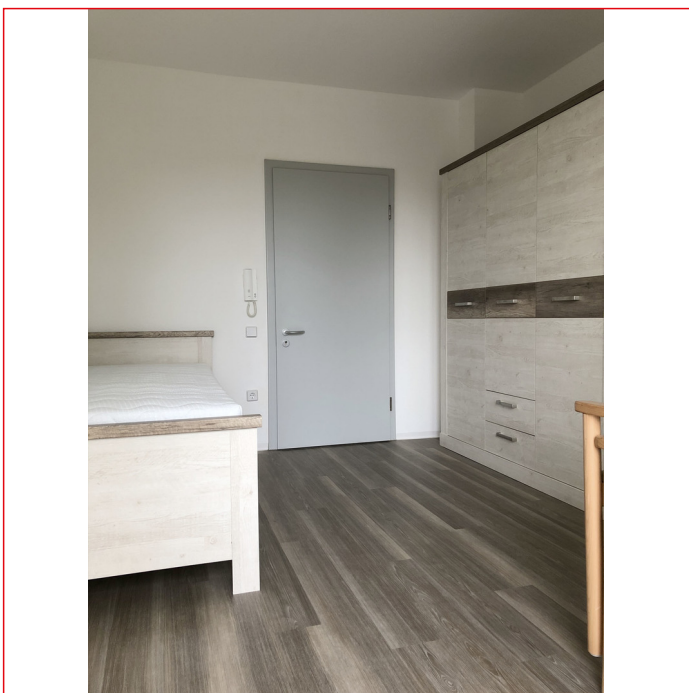
---



Musterfoto Gemeinschaftsraum



Einrichtungsbeispiel Zimmer



Einrichtungsbeispiel Zimmer



Einrichtungsbeispiel Zimmer