



### Objektanschrift

Bieblacher Straße 51 b  
 07546 Gera

### Ansprechpartner

Maria Staps  
 E-Mail: kontakt@glueckaufgera.de  
 Telefon: 0365 83330-23

WBG „Glück Auf“ Gera eG  
 Telefon: 0365 83330-0  
 E-Mail: wbg@glueckaufgera.de

## Gemütliche 1-Raum-Wohnung mit Badewanne und Balkon

### Objektdetails

Objekt Nr. **41540/74/5102/13**  
 Wohnungstyp **Wohnung**

Zimmer **1**  
 Etage **EG rechts**  
 Wohnfläche **33,56 m<sup>2</sup>**

### Kosten

Kaltmiete **201,36 €**  
 Nebenkosten **46,98 €**  
 Heizkosten **36,92 €**

Gesamtmiete **285,26 €**  
 Genossenschaftsanteile **770,00 €**

### Bausubstanz & Energieausweis

Baujahr **1968**  
 Heizungsart **Fernwärme**  
 Wesentliche Energieträger **Fernwärme**

Energieausweistyp **Verbrauchsausweis**  
 Endenergieverbrauch **64,10 kWh/(m<sup>2</sup>\*a)**  
 Energieeffizienzklasse **B**

### Ausstattung

Küchenausstattung **Fenster, Waschmaschinenanschluss, Anschluss für E-Herd**  
 Fußboden **Vinyl**  
 Badausstattung **Wanne, Fenster**  
 Allgemeinausstattung **Balkon, Kabelanschluss, Keller**

# Gemütliche 1-Raum-Wohnung mit Badewanne und Balkon

## Objektbeschreibung

---

Die Hausreinigung, der Winterdienst und die Pflege der Außenanlagen werden von der „Glück Auf“ Wohnservice GmbH übernommen und sind in den Nebenkosten enthalten.

## Ausstattung

---

Diese gemütliche 1-Raum-Wohnung steht voraussichtlich Anfang Februar zur Besichtigung bereit. Das Tageslichtbad ist mit einer Badewanne ausgestattet. Vom hellen Wohnzimmer aus gelangen Sie auf den großen Balkon mit Balkonverglasung.

Haben wir Ihr Interesse geweckt? Wir vereinbaren gern einen Besichtigungstermin mit Ihnen.

## Lage

---

Die variantenreiche Wohnbebauung zeigt auf einzigartige Weise die Entwicklung des Wohnungsbaus in der DDR von den 50er bis in die 80er Jahre des vergangenen Jahrhunderts. Das Wohngebiet ist in seiner ursprünglichen Gestaltung nahezu unverändert erhalten geblieben. Seit 1998 steht der Bieblacher Hang als bauliche Gesamtanlage einschließlich aller Park- und Grünflächen unter Denkmalschutz.

### Wohnplus

- Einkaufsmärkte (z.B. Rewe, Netto und Lidl); Gaststätte „Grüne Mulde“
- Asklepios MVZ Mitteldeutschland; Apotheken und Arztpraxen;
- Kita „Kinderkiste“ und „Sausewind“; Grundschule „Am Bieblacher Hang“; Staatliche Regelschule 12; Staatliche berufsbildende Schule Gesundheit, Soziales und Sozialpädagogik
- südlich der BAB 4, Buslinie 24 und Stadtbahnlinie 3

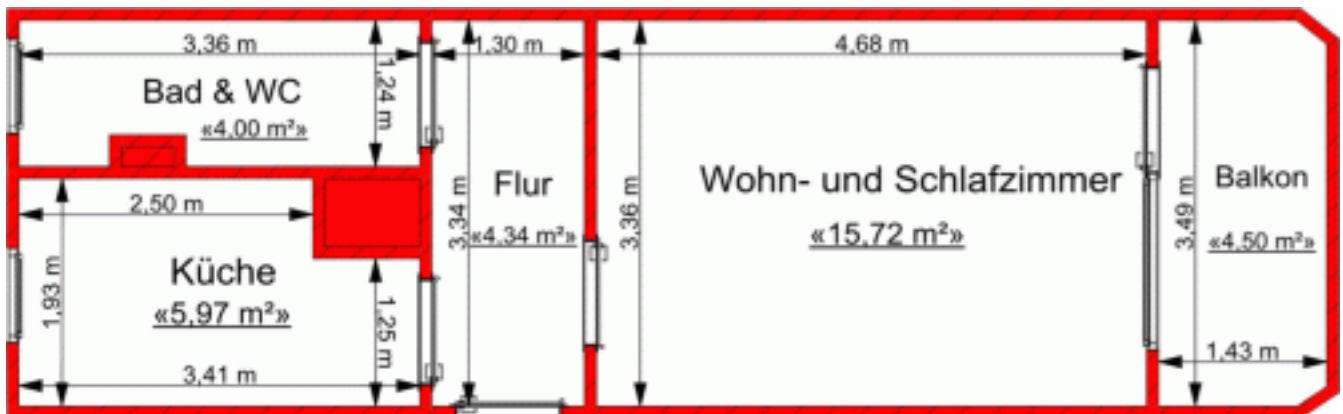
## Haftung

---

Die von uns gemachten Angaben haben wir nach bestem Wissen und Gewissen zusammengestellt. Eine Gewähr für diese Angaben können wir nicht übernehmen. Wichtige Zahlen und Informationen sind am Mietobjekt zu überprüfen. Eine Zwischenvermietung bleibt vorbehalten.

# Gemütliche 1-Raum-Wohnung mit Badewanne und Balkon

## GRUNDRISS



Grundriss

# Gemütliche 1-Raum-Wohnung mit Badewanne und Balkon

## Bilder

---



Küche



Wohnzimmer



Bad